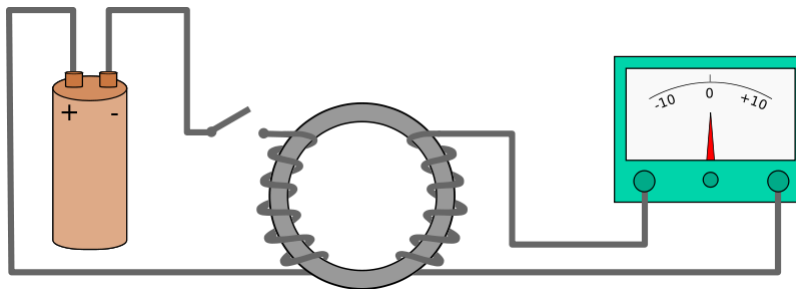
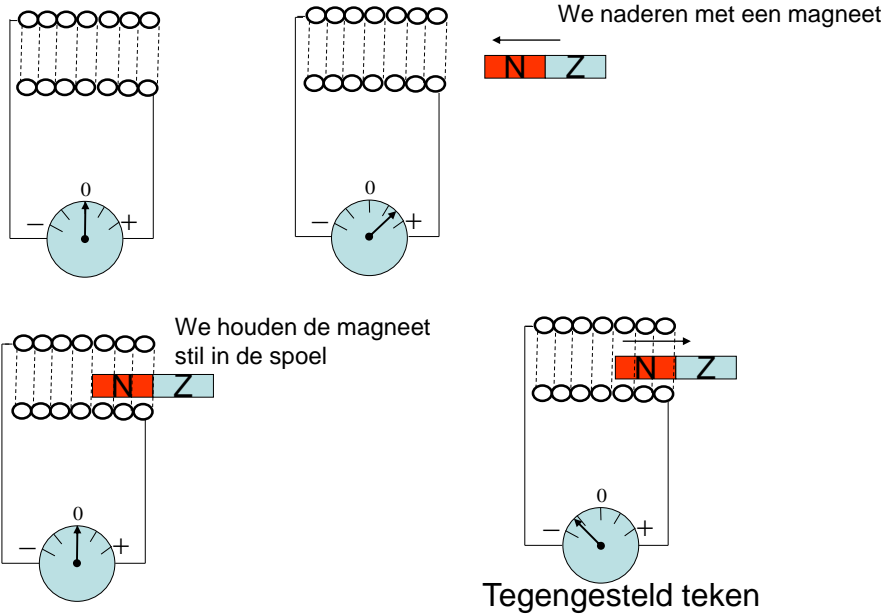


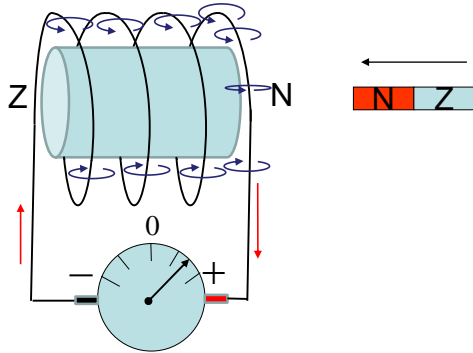
De wet van Lenz



De flux **verandering** veroorzaakt een spanning: **inductiespanning**

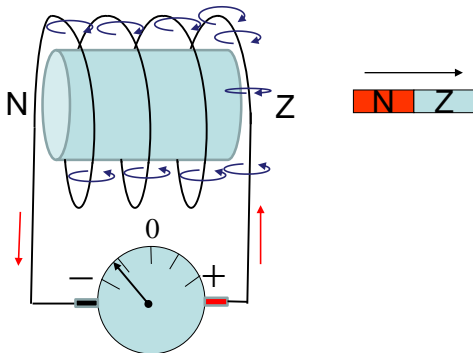
Komt die inductiespanning over een gesloten kring: **inductiestroom**

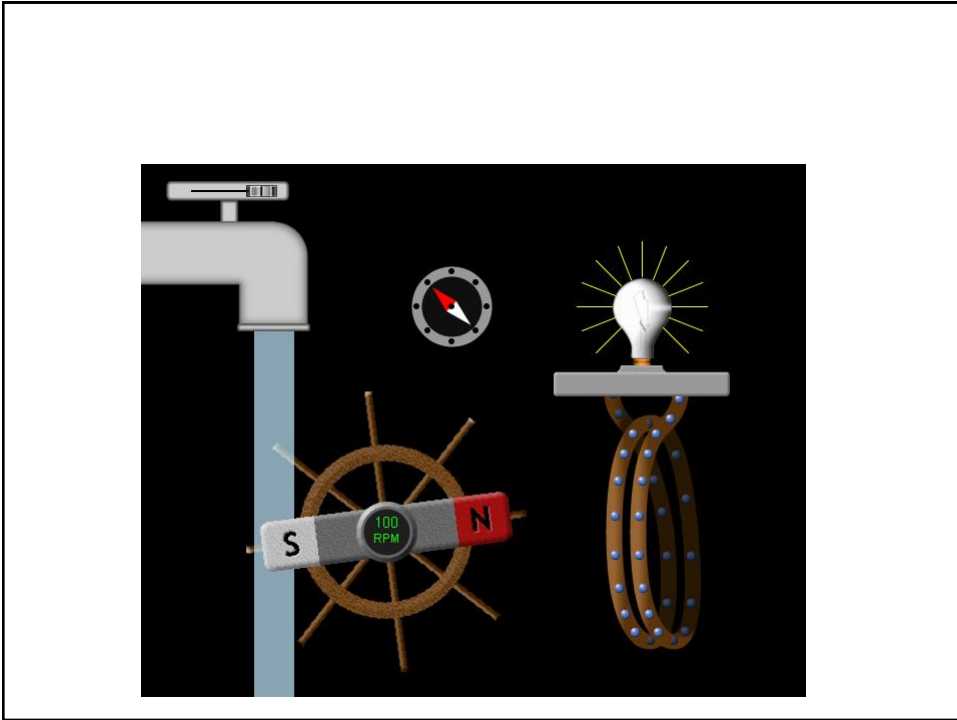
De wet van Lenz



De zin van de inductiestroom is zodanig, dat hij de oorzaak van zijn ontstaan, namelijk de fluxverandering, **tegenwerkt**.

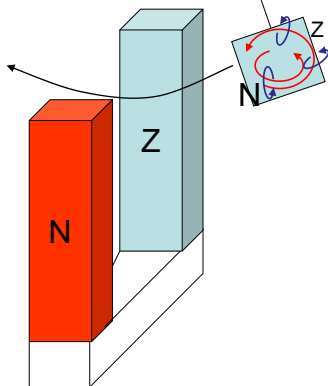
De wet van Lenz



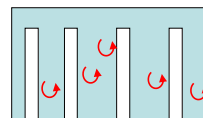


Slinger van von Waltenhofen

Een magneet in U- vorm



Als we een aluminium plaatje erdoor laten → zal dit **afgeremd** worden.



In plaatje onstaat inductiestroom die ontstaan **tegenwerkt**. Is plaatje vol, dan kunnen die wervelstromen, **vrij stromen**. Bij inkeping zijn die stromen **beperkt**.